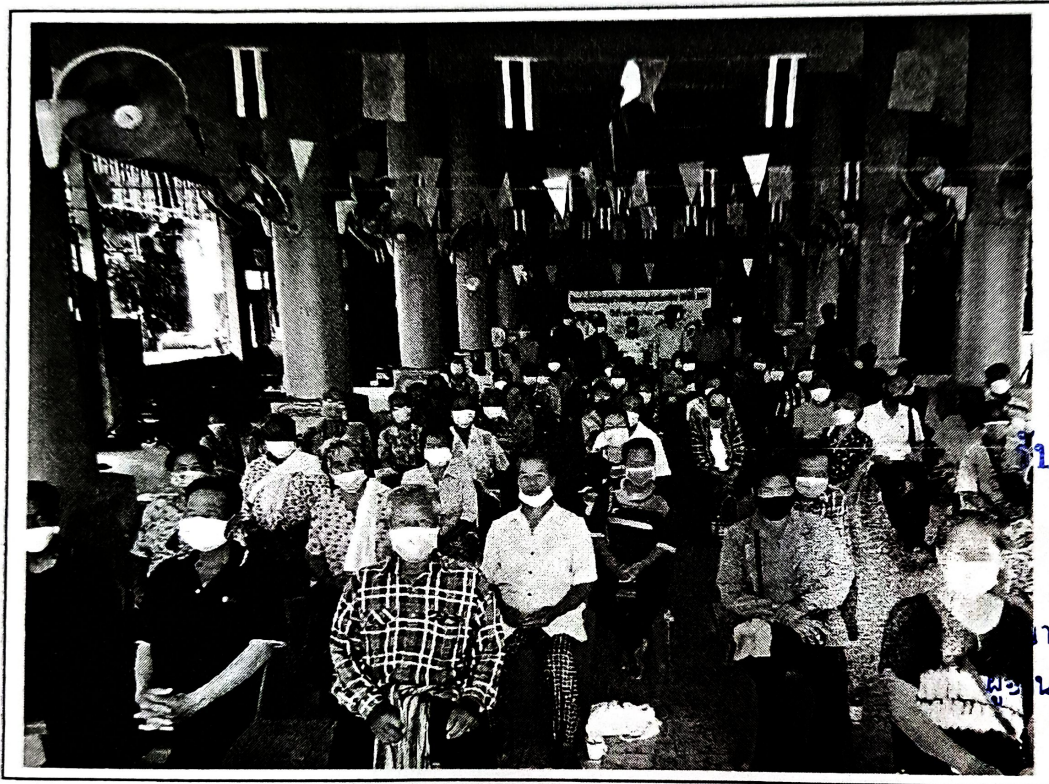


รายงานผลการปฏิบัติงาน
โครงการส่งเสริมคุณภาพชีวิตผู้สูงอายุตำบลโนนเปือย
สนับสนุนงบประมาณโดย
กองทุนหลักประกันสุขภาพ องค์การบริหารส่วนตำบลโนนเปือย
ประจำปีงบประมาณ ๒๕๖๕



รับรองสำเนาถูกต้อง

นางปัทมาภรณ์ พันวิเศษ)

ผู้อำนวยการกองสวัสดิการสังคม

ดำเนินการโดย
ศูนย์พัฒนาคุณภาพชีวิตและส่งเสริมอาชีพผู้สูงอายุตำบลโนนเปือย
อำเภอกุดชุม จังหวัดยโสธร ๓๕๑๔๐

องค์การบริหารส่วนตำบลโนนเปือย

อำเภอกุดชุม

จังหวัดยโสธร

๓๕๑๔๐

ที่ พิเศษ

ศูนย์พัฒนาคุณภาพชีวิตและส่งเสริมอาชีพ
ผู้สูงอายุตำบลโนนเปือย
อำเภอกุตุชุม จังหวัดยโสธร ๓๕๑๔๐

๒๑ พฤศจิกายน ๒๕๖๕

เรื่อง รายงานผลการดำเนินโครงการส่งเสริมคุณภาพชีวิตผู้สูงอายุตำบลโนนเปือย

เรียน ประธานกรรมการบริหารกองทุนหลักประกันสุขภาพตำบลโนนเปือย

สิ่งที่ส่งมาด้วย รายงานผลการปฏิบัติงานโครงการ จำนวน ๑ เล่ม

ตามที่ กรรมการบริหารกองทุนหลักประกันสุขภาพตำบลโนนเปือยมีการประชุมอนุมัติหลักการ
โครงการส่งเสริมคุณภาพชีวิตผู้สูงอายุตำบลโนนเปือย ให้ศูนย์พัฒนาคุณภาพชีวิตและส่งเสริมอาชีพผู้สูงอายุ
ตำบลโนนเปือย จำนวนเงิน ๓๐,๐๐๐ บาท นั้น

การข้างต้น ศูนย์พัฒนาคุณภาพชีวิตและส่งเสริมอาชีพผู้สูงอายุตำบลโนนเปือย อำเภอกุตุชุม
จังหวัดยโสธร จัดโครงการเรียบร้อยแล้ว จึงขอรายงานผลการดำเนินงาน ตามเอกสารที่แนบเรียนมาพร้อมนี้

จึงเรียนมาเพื่อโปรดพิจารณา

รับรองสำเนาถูกต้อง

ขอแสดงความนับถือ

(นายสุรศักดิ์ สนิท)

ประธานศูนย์พัฒนาคุณภาพชีวิตและส่งเสริมอาชีพผู้สูงอายุตำบลโนนเปือย

(นางปัทมาภรณ์ พันวิเศษ)

ผู้อำนวยการกองสวัสดิการสังคม

(นางพิสมัย เขียวกุล)

แบบเสนอแผนงาน/โครงการ/กิจกรรม กองทุนหลักประกันสุขภาพองค์การบริหารส่วนตำบลโนนเปือย

เรื่อง ขอเสนอโครงการส่งเสริมคุณภาพชีวิตผู้สูงอายุตำบลโนนเปือย ประจำปี พ.ศ. ๒๕๖๕

เรียน ประธานกรรมการกองทุนหลักประกันสุขภาพองค์การบริหารส่วนตำบลโนนเปือย

ด้วย ศูนย์พัฒนาคุณภาพชีวิตและส่งเสริมอาชีพผู้สูงอายุตำบลโนนเปือย อำเภอภูทอก จังหวัดยโสธร มีความประสงค์จะจัดทำโครงการส่งเสริมคุณภาพชีวิตผู้สูงอายุตำบลโนนเปือยประจำปี พ.ศ. ๒๕๖๕ โดยขอรับการสนับสนุนงบประมาณจากกองทุนหลักประกันสุขภาพองค์การบริหารส่วนตำบลโนนเปือย เป็นเงิน ๓๐,๐๐๐.-บาท (สามหมื่นบาทถ้วน) โดยมีรายละเอียด ดังนี้

ส่วนที่ ๑ : รายละเอียดแผนงาน/โครงการ/กิจกรรม

๑. หลักการเหตุผล

ประเทศไทยได้เข้าสู่ "สังคมผู้สูงอายุ" มาตั้งแต่ ปี พ.ศ. ๒๕๔๘ กล่าวคือมีประชากรอายุ ๖๐ ปีขึ้นไปเกินกว่าร้อยละ ๑๐ ของประชากรทั้งประเทศ อันเป็นผลมาจากอัตราการเกิดที่ลดลงและความเจริญก้าวหน้าทางการแพทย์ ทำให้ผู้สูงอายุมีอายุยืนยาวขึ้นการที่ประชากรวัยสูงอายุมิแนวโน้มเพิ่มขึ้นอย่างรวดเร็ว ทำให้ประเทศต้องมีรายจ่ายด้านสวัสดิการสำหรับผู้สูงอายุเพิ่มสูงขึ้น ครอบครัวต้องแบกรับภาระในการดูแลผู้สูงอายุมากขึ้นขณะที่ผู้สูงอายุเองเมื่อมีอายุยืนยาวขึ้นก็ต้องเผชิญกับปัญหาการขาดแคลนรายได้หรือมีรายได้ไม่เพียงพอแก่การดำรงชีพ รวมถึงความเสี่ยงจากการเจ็บป่วยด้วยโรคเรื้อรังต่าง ความพิการหรือทุพพลภาพ นอกจากนี้สภาพครอบครัวไทยที่เปลี่ยนแปลงไปจากอดีต จากที่มีคนหลายรุ่นอยู่ในครัวเรือนเดียวกัน กลายเป็นครอบครัวเดี่ยวมากขึ้น ทำให้ผู้สูงอายุต้องอยู่กันตามลำพังขาดผู้ดูแล และอาจเกิดความรู้สึกว่าชีวิตไร้ความหมาย สถานการณ์ของผู้สูงอายุไทยจึงน่าวิตก และสมควรได้รับการดูแลเข้าใจใส่ใจจากสังคม

ดังนั้นการส่งเสริมสุขภาพและการพัฒนาคุณภาพชีวิตผู้สูงอายุจึงควรดำเนินการควบคู่กับมาตรฐานอื่น ๆ ของรัฐเพื่อให้ผู้สูงอายุได้รับการดูแลอย่างทั่วถึง ซึ่งผู้ที่มีบทบาทสำคัญได้แก่ สมาชิกในครอบครัว ชุมชนและท้องถิ่น โดยเฉพาะองค์กรปกครองส่วนท้องถิ่น ที่มีภารกิจโดยตรงในการดูแลผู้สูงอายุ รวมทั้งส่งเสริมสนับสนุนและแสวงหาความร่วมมือจากภาคีเครือข่ายเพื่อให้ผู้สูงอายุได้มีพื้นที่ในการเข้าร่วมกิจกรรมกับชุมชน ไม่ว่าจะเป็นการพบปะพูดคุยแลกเปลี่ยนเรียนรู้ การถ่ายทอดภูมิปัญญา หรือการพัฒนาตนเองในด้านต่าง ๆ ซึ่งเป็นการยกระดับการจัดสวัสดิการสำหรับผู้สูงอายุในชุมชน เพื่อให้ผู้สูงอายุมองเห็นคุณค่าและสำคัญของตนเองและชุมชนประจักษ์ในศักยภาพและพลังของผู้สูงอายุใช้ชีวิตอย่างมีคุณค่า มีศักดิ์ศรีและมีความสุข

รับรองสำเนาถูกต้อง



(นางปัทมาภรณ์ พันนิเศษ)

ผู้อำนวยการกองสวัสดิการสังคม

๒. วัตถุประสงค์

๑. เพื่อส่งเสริมสุขภาพและการพัฒนาคุณภาพชีวิตของผู้สูงอายุ
๒. เพื่อส่งเสริมการพัฒนาตนเอง การดูแล คุ้มครอง และพิทักษ์สิทธิผู้สูงอายุ
๓. เพื่อเสริมสร้างสุขภาพที่ดี ทั้งด้านร่างกายและจิตใจ ของผู้สูงอายุ
๔. เพื่อส่งเสริมอาชีพให้ผู้สูงอายุมีรายได้ สร้างสรรค์ประโยชน์แก่ชุมชนและสังคม
๕. ส่งเสริมการออกกำลังกายจากผ้าขาวม้าของผู้สูงอายุ

๓. วิธีดำเนินการ

๑. ประชุมคณะทำงาน กลุ่ม อผล. อสม. ชมรมผู้สูงอายุและแกนนำชุมชนในตำบลโนนเปือย
๒. เขียนโครงการ/เสนอโครงการ/ขออนุมัติ
๓. ติดต่อประสานงานผู้เข้าร่วมโครงการ ผู้ที่เกี่ยวข้องและกลุ่มเป้าหมาย
๔. ดำเนินงานตามโครงการ
 - ให้ผู้นำชุมชน ทั้ง ๑๔ หมู่บ้านคัดเลือกผู้สูงอายุ เข้าอบรม
 - อบรมให้ความรู้ด้านการดูแลสุขภาพอนามัย/การปรับเปลี่ยนพฤติกรรมในการดำรงชีวิต/โภชนาการต่างๆ/ความรู้ในการป้องกันโรคในวัยสูงอายุ/การออกกำลังกายแก่ผู้สูงอายุ
๕. ประเมินผล/สรุปผลการดำเนินงาน

๔. กลุ่มเป้าหมาย ๑๐๐ คน

รับรองสำเนาถูกต้อง

๕. ระยะเวลาดำเนินการ

เดือน เมษายน - กันยายน ๒๕๖๕

๖. สถานที่ดำเนินการ

วัดบูรพาทิศบ้านโนนเปือย

(นางปัทมาภรณ์ ทัฬหีเทศ)

ผู้อำนวยการกองสวัสดิการสังคม

๗. งบประมาณ

จากงบประมาณกองทุนหลักประกันสุขภาพองค์การบริหารส่วนตำบลโนนเปือย จำนวน

๓๐,๐๐๐ บาท รายละเอียด ดังนี้

วันที่ ๑

- ค่าป้ายโครงการ	เป็นเงิน ๔๕๐ บาท
- ค่าอาหาร ๑๐๐ x ๘๐	เป็นเงิน ๘,๐๐๐ บาท
- ค่าอาหารว่าง ๑๐๐ x ๒๕ x ๒	เป็นเงิน ๕,๐๐๐ บาท
- ค่าสมนาคุณวิทยากร ๒ x ๖ x ๖๐๐	เป็นเงิน ๗,๒๐๐ บาท
- ค่าผ้าขาวม้าเพื่อออกกำลังกาย ๑๐๐ x ๘๐	เป็นเงิน ๘,๐๐๐ บาท
- เตรียมวัสดุ อุปกรณ์เพื่อ คัดกรอง Covid-๑๙ (Mask , Gel)	เป็นเงิน ๑,๓๕๐ บาท
รวม	เป็นเงิน ๓๐,๐๐๐ บาท

๘. ผลที่คาดว่าจะได้รับ

- ๑. ผู้สูงอายุมีคุณภาพชีวิตที่ดีขึ้น
- ๒. ผู้สูงอายุสามารถพัฒนาตนเอง การดูแล คุ้มครอง และพิทักษ์สิทธิของตนเองได้
- ๓. ผู้สูงอายุมีสุขภาพที่ดี ทั้งด้านร่างกายและจิตใจ
- ๔. ผู้สูงอายุสามารถออกกำลังกายจากผ้าขาวม้าเพื่อผ่อนคลายความตึงเครียดได้

๙. สรุปแผนงาน/โครงการ/กิจกรรม

(ผู้เสนอฯ ลงรายละเอียดเพื่อให้เจ้าหน้าที่ อปท. บันทึกข้อมูลลงโปรแกรมกองทุนฯ เมื่อได้รับอนุมัติแล้ว โดยสามารถลงรายการได้มากกว่า ๑ รายการ สำหรับใช้ในการจำแนกประเภทเท่านั้น)

๙.๑ หน่วยงาน/องค์กร/กลุ่มประชาชน ที่รับผิดชอบโครงการ/กิจกรรม (ตามประกาศฯ พ.ศ. ๒๕๖๑ ข้อ ๑๐)

ชื่อ(หน่วยงาน/องค์กร/กลุ่มประชาชน).ศูนย์พัฒนาคุณภาพชีวิตและส่งเสริมอาชีพผู้สูงอายุตำบลโนนเปือย..

- ๑. หน่วยบริการหรือสถานบริการสาธารณสุข เช่น รพ.สต. [ข้อ ๑๐ (๑)]
- ๒. หน่วยงานสาธารณสุข เช่น อปท. [ข้อ ๑๐ (๑)]
- ๓. หน่วยงานสาธารณสุขอื่นของรัฐ เช่น สสอ. [ข้อ ๑๐ (๑)]
- ๔. หน่วยงานอื่นๆ ที่ไม่ใช่หน่วยงานสาธารณสุข เช่น โรงเรียน [ข้อ ๑๐ (๒) **รับรองสำเนาถูกต้อง**]
- ๕. องค์กรหรือกลุ่มประชาชน [ข้อ ๑๐ (๒)]
- ๖. ศูนย์ฯ หรือหน่วยงานที่รับผิดชอบศูนย์ฯ [ข้อ ๑๐ (๓)]
- ๗. องค์กรปกครองส่วนท้องถิ่น (อปท.) [ข้อ ๑๐ (๔)]

(นางปัทมาภรณ์ พันวิเศษ)

๙.๒ ประเภทการสนับสนุน (ตามประกาศฯ พ.ศ. ๒๕๖๑ ข้อ ๑๐)

ผู้อำนวยการกองสวัสดิการสังคม

- ๑. สนับสนุนและส่งเสริมการจัดบริการสาธารณสุขของหน่วยบริการ สถานบริการ หรือหน่วยงานสาธารณสุข [ข้อ ๑๐ (๑)]
- ๒. สนับสนุนและส่งเสริมการจัดกระบวนการหรือกิจกรรมสร้างเสริมสุขภาพ และการป้องกันโรคขององค์กรหรือกลุ่มประชาชน [ข้อ ๑๐ (๒)]
- ๓. สนับสนุนและส่งเสริมการจัดบริการสาธารณสุขของศูนย์ฯ หรือหน่วยงานที่รับผิดชอบศูนย์ฯ (เด็กเล็ก/ผู้สูงอายุ/คนพิการ) [ข้อ ๑๐ (๓)]
- ๔. สนับสนุนการบริหารหรือพัฒนากองทุนฯ [ข้อ ๑๐ (๔)]
- ๕. สนับสนุนและส่งเสริมกิจกรรมกรณีเกิดโรคระบาดหรือภัยพิบัติ [ข้อ ๑๐ (๕)]

๙.๓ กลุ่มเป้าหมายหลัก

- ๑. กลุ่มหญิงตั้งครรภ์และหญิงหลังคลอด จำนวน.....คน
- ๒. กลุ่มเด็กเล็กและเด็กก่อนวัยเรียน จำนวน.....คน
- ๓. กลุ่มเด็กวัยเรียนและเยาวชน จำนวน.....คน
- ๔. กลุ่มวัยทำงาน จำนวน.....คน
- ๕. กลุ่มผู้สูงอายุ จำนวน ๖๕.....คน
- ๖. กลุ่มผู้ป่วยโรคเรื้อรัง จำนวน.....คน
- ๗. กลุ่มคนพิการและทุพพลภาพ จำนวน ๕.....คน
- ๘. กลุ่มประชาชนทั่วไปที่มีภาวะเสี่ยง จำนวน.....คน
- ๙. สำหรับการบริหารหรือพัฒนากองทุนฯ [ข้อ ๑๐ (๔)]

๑๐. กลุ่มอื่นๆ (ระบุ)จำนวน.....คน

๙.๔ กิจกรรมหลักตามกลุ่มเป้าหมายหลัก

๙.๔.๑ กลุ่มหญิงตั้งครรภ์และหญิงหลังคลอด

- ๑. การสำรวจข้อมูลสุขภาพ การจัดทำทะเบียนและฐานข้อมูลสุขภาพ
- ๒. การตรวจคัดกรอง ประเมินภาวะสุขภาพ และการค้นหาผู้มีภาวะเสี่ยง
- ๓. การเยี่ยมติดตามดูแลสุขภาพก่อนคลอดและหลังคลอด
- ๔. การรณรงค์/ประชาสัมพันธ์/ฝึกอบรม/ให้ความรู้
- ๕. การส่งเสริมการเลี้ยงลูกด้วยนมแม่
- ๖. การคัดกรองและดูแลรักษามะเร็งปากมดลูกและมะเร็งเต้านม
- ๗. การส่งเสริมสุขภาพช่องปาก
- ๘. อื่น ๆ (ระบุ)

๙.๔.๒ กลุ่มเด็กเล็กและเด็กก่อนวัยเรียน

- ๑. การสำรวจข้อมูลสุขภาพ การจัดทำทะเบียนและฐานข้อมูลสุขภาพ
- ๒. การตรวจคัดกรอง ประเมินภาวะสุขภาพ และการค้นหาผู้มีภาวะเสี่ยง
- ๓. การเยี่ยมติดตามดูแลสุขภาพ
- ๔. การรณรงค์/ประชาสัมพันธ์/ฝึกอบรม/ให้ความรู้
- ๕. การส่งเสริมพัฒนาการตามวัย/กระบวนการเรียนรู้/ความฉลาดทางปัญญา และอารมณ์
- ๖. การส่งเสริมการได้รับวัคซีนป้องกันโรคตามวัย
- ๗. การส่งเสริมสุขภาพช่องปาก
- ๘. อื่นๆ (ระบุ)

รับรองสำเนาถูกต้อง



๙.๔.๓ กลุ่มเด็กวัยเรียนและเยาวชน

(นางปัทมาภรณ์ พันวิเศษ)

ผู้อำนวยการกองสวัสดิการสังคม

- ๑. การสำรวจข้อมูลสุขภาพ การจัดทำทะเบียนและฐานข้อมูลสุขภาพ
- ๒. การตรวจคัดกรอง ประเมินภาวะสุขภาพ และการค้นหาผู้มีภาวะเสี่ยง
- ๓. การเยี่ยมติดตามดูแลสุขภาพ
- ๔. การรณรงค์/ประชาสัมพันธ์/ฝึกอบรม/ให้ความรู้
- ๕. การส่งเสริมพัฒนาการตามวัย/กระบวนการเรียนรู้/ความฉลาดทางปัญญา และอารมณ์
- ๖. การส่งเสริมการได้รับวัคซีนป้องกันโรคตามวัย
- ๗. การป้องกันและลดปัญหาด้านเพศสัมพันธ์/การตั้งครรภ์ไม่พร้อม
- ๘. การป้องกันและลดปัญหาด้านสารเสพติด/ยาสูบ/เครื่องดื่มแอลกอฮอล์
- ๙. อื่นๆ (ระบุ)

๙.๔.๔ กลุ่มวัยทำงาน

- ๑. การสำรวจข้อมูลสุขภาพ การจัดทำทะเบียนและฐานข้อมูลสุขภาพ
- ๒. การตรวจคัดกรอง ประเมินภาวะสุขภาพ และการค้นหาผู้มีภาวะเสี่ยง
- ๓. การเยี่ยมติดตามดูแลสุขภาพ

- ๔. การรณรงค์/ประชาสัมพันธ์/ฝึกอบรม/ให้ความรู้
- ๕. การส่งเสริมพฤติกรรมสุขภาพในกลุ่มวัยทำงานและการปรับเปลี่ยนสิ่งแวดล้อมในการทำงาน
- ๖. การส่งเสริมการดูแลสุขภาพจิตแก่กลุ่มวัยทำงาน
- ๗. การป้องกันและลดปัญหาด้านเพศสัมพันธ์/การตั้งครรภ์ไม่พร้อม
- ๘. การป้องกันและลดปัญหาด้านสารเสพติด/ยาสูบ/เครื่องดื่มแอลกอฮอล์
- ๙. อื่นๆ (ระบุ)

๙.๔.๕ กลุ่มผู้สูงอายุ

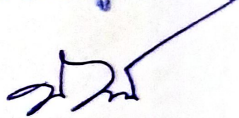
- ๑. การสำรวจข้อมูลสุขภาพ การจัดทำทะเบียนและฐานข้อมูลสุขภาพ
- ๒. การตรวจคัดกรอง ประเมินภาวะสุขภาพ และการค้นหาผู้มีภาวะเสี่ยง
- ๓. การเยี่ยมติดตามดูแลสุขภาพ
- ๔. การรณรงค์/ประชาสัมพันธ์/ฝึกอบรม/ให้ความรู้
- ๕. การส่งเสริมพัฒนาทักษะทางกายและใจ
- ๖. การคัดกรองและดูแลผู้มีภาวะซึมเศร้า
- ๗. การคัดกรองและดูแลผู้มีภาวะข้อเข่าเสื่อม
- ๘. อื่นๆ (ระบุ)

๙.๔.๖ กลุ่มผู้ป่วยโรคเรื้อรัง

รับรองสำเนาถูกต้อง

- ๑. การสำรวจข้อมูลสุขภาพ การจัดทำทะเบียนและฐานข้อมูลสุขภาพ
- ๒. การตรวจคัดกรอง ประเมินภาวะสุขภาพ และการค้นหาผู้มีภาวะเสี่ยง
- ๓. การเยี่ยมติดตามดูแลสุขภาพ
- ๔. การรณรงค์/ประชาสัมพันธ์/ฝึกอบรม/ให้ความรู้
- ๕. การคัดกรองและดูแลผู้ป่วยโรคเบาหวานและความดันโลหิตสูง ผู้ชำนาญการกองสวัสดิการสังคม
- ๖. การคัดกรองและดูแลผู้ป่วยโรคหัวใจ
- ๗. การคัดกรองและดูแลผู้ป่วยโรคหลอดเลือดสมอง
- ๘. การคัดกรองและดูแลผู้ป่วยโรคมะเร็ง
- ๙. อื่นๆ (ระบุ)

(นางปัทมาภรณ์ พันวิเศษ)



๙.๔.๗ กลุ่มคนพิการและทุพพลภาพ

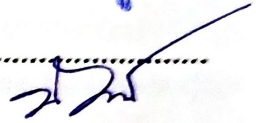
- ๑. การสำรวจข้อมูลสุขภาพ การจัดทำทะเบียนและฐานข้อมูลสุขภาพ
- ๒. การตรวจคัดกรอง ประเมินภาวะสุขภาพ และการค้นหาผู้มีภาวะเสี่ยง
- ๓. การเยี่ยมติดตามดูแลสุขภาพ
- ๔. การรณรงค์/ประชาสัมพันธ์/ฝึกอบรม/ให้ความรู้
- ๕. การส่งเสริมพัฒนาทักษะทางกายและใจ
- ๖. การคัดกรองและดูแลผู้มีภาวะซึมเศร้า
- ๗. การคัดกรองและดูแลผู้มีภาวะข้อเข่าเสื่อม
- ๘. อื่นๆ (ระบุ)

- ๙.๔.๘ กลุ่มประชาชนทั่วไปที่มีภาวะเสี่ยง
- ๑. การสำรวจข้อมูลสุขภาพ การจัดทำทะเบียนและฐานข้อมูลสุขภาพ
 - ๒. การตรวจคัดกรอง ประเมินภาวะสุขภาพ และการค้นหาผู้มีภาวะเสี่ยง
 - ๓. การเยี่ยมติดตามดูแลสุขภาพ
 - ๔. การรณรงค์/ประชาสัมพันธ์/ฝึกอบรม/ให้ความรู้
 - ๕. การส่งเสริมการปรับเปลี่ยนพฤติกรรมและสิ่งแวดล้อมที่มีผลกระทบต่อสุขภาพ
 - ๖. อื่นๆ (ระบุ)

- ๙.๔.๙ สำหรับการบริหารหรือพัฒนากองทุนฯ [ข้อ ๑๐ (๔)]

- ๑. ค่าใช้จ่ายในการประชุม
- ๒. ค่าใช้จ่ายในการเดินทาง
- ๓. ค่าใช้จ่ายในการอบรม/พัฒนาศักยภาพ
- ๔. ค่าวัสดุ/ครุภัณฑ์
- ๕. ค่าใช้จ่ายอื่น (ระบุ)

รับรองสำเนาถูกต้อง

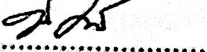


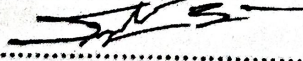
- ๙.๔.๑๐ กลุ่มอื่นๆ (ระบุ).....

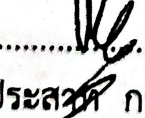
- ๑. อื่นๆ (ระบุ)

(นางปัทมาภรณ์ พันวิเศษ)

ผู้อำนวยการกองสวัสดิการสังคม

ลงชื่อ..........ผู้เขียนโครงการ / เสนอโครงการ
(นางปัทมาภรณ์ พันวิเศษ)

ลงชื่อ..........ผู้รับรองให้ความเห็นชอบโครงการ
(นายสุรศักดิ์ สนิท)

ลงชื่อ..........ผู้อนุมัติโครงการ
(นายประสวดี กองศรีมา)

กำหนดการ

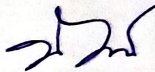
โครงการส่งเสริมคุณภาพชีวิตผู้สูงอายุตำบลโนนเปือย ประจำปี พ.ศ. ๒๕๖๕
ณ วัดบูรพาบ้านโนนเปือย ตำบลโนนเปือย อำเภอภูคชุม จังหวัดยศธร
วันที่ ๑๗ เดือน มิถุนายน พ.ศ. ๒๕๖๕
โดย ศูนย์พัฒนาคุณภาพชีวิตและส่งเสริมอาชีพผู้สูงอายุตำบลโนนเปือย

- ๐๘.๐๐ - ๐๘.๓๐ น. ลงทะเบียน
- ๐๘.๓๐ - ๐๙.๐๐ น. พิธีเปิดการอบรม
ปฐมนิเทศ ชี้แจงวัตถุประสงค์ในการดำเนินโครงการ
โดย ผู้อำนวยการกองสวัสดิการสังคม
- ๐๙.๐๐ - ๑๒.๐๐ น. บรรยาย
ความรู้เรื่องโรคเรื้อรังยอดฮิตของผู้สูงอายุ....
ที่อาจนำไปสู่”โรคหัวใจ”ได้ในอนาคต
- โรคความดันโลหิตสูง
 - โรคเบาหวาน
 - โรคอ้วน
 - โรคไขมันในเลือดสูง
 - โรคไตเรื้อรัง
- ให้ความรู้เรื่องสาเหตุที่ทำให้เกิดโรคสมองเสื่อมในผู้สูงอายุ
- โรคอัลไซเมอร์
 - โรคพาร์กินสัน
 - โรคฮันติงตัน
- โดย วิทยากรจากโรงพยาบาลส่งเสริมสุขภาพตำบลโนนเปือย
- ๑๒.๐๐ - ๑๓.๐๐ น. รับประทานอาหารกลางวัน
- ๑๓.๐๐ - ๑๓.๓๐ น. - กิจกรรมแบ่งกลุ่ม (แบ่งออกเป็น ๒ กลุ่ม)
- กิจกรรมละลายพฤติกรรม
โดย คณะวิทยากรนันทนาการ
- ๑๓.๓๐ - ๑๖.๓๐ น. เข้าฐานกิจกรรม
- ฐานที่ ๑ ฐานการออกกำลังกายที่ถูกวิธีสำหรับผู้สูงอายุ
- รำวงมาตรฐาน
 - กายบริหารยืดเหยียด
- ฐานที่ ๒ ฐานการออกกำลังกายที่ถูกวิธีสำหรับผู้สูงอายุ
- การออกกำลังกายด้วยผ้าขาวม้า
- โดย คณะวิทยากรจากโรงพยาบาลส่งเสริมสุขภาพตำบลโนนเปือย
- ๑๖.๓๐ - ๑๗.๐๐ น. สรุปลิงที่ได
- ๑๗.๐๐ น. เดินทางกลับโดยสวัสดิภาพ

หมายเหตุ : ** พักรับประทานอาหารว่างและเครื่องดื่ม เวลา ๑๐.๓๐ น. และ ๑๔.๓๐ น.

*** กำหนดการอาจมีความเปลี่ยนแปลงตามความเหมาะสม

รับรองสำเนาถูกต้อง



(นางปัทมาภรณ์ พันวิเศษ)
ผู้อำนวยการกองสวัสดิการสังคม

ที่ พิเศษ

ศูนย์พัฒนาคุณภาพชีวิตและส่งเสริมอาชีพ
ผู้สูงอายุตำบลโนนเปือย อำเภอกุตุชุม
จังหวัดยโสธร ๓๕๑๔๐

๑๐ มิถุนายน ๒๕๖๕

เรื่อง ขอความอนุเคราะห์ส่งรายชื่อเข้าอบรมโครงการส่งเสริมคุณภาพชีวิตผู้สูงอายุตำบลโนนเปือย
ประจำปี ๒๕๖๕

เรียน กำนัน/ผู้ใหญ่บ้าน หมู่.....

ด้วยศูนย์พัฒนาคุณภาพชีวิตและส่งเสริมอาชีพผู้สูงอายุตำบลโนนเปือย จะจัด
โครงการส่งเสริมคุณภาพชีวิตผู้สูงอายุตำบลโนนเปือย ประจำปี ๒๕๖๕ เพื่อส่งเสริมสุขภาพและการพัฒนา
คุณภาพชีวิตของผู้สูงอายุ ส่งเสริมการพัฒนาตนเอง การดูแล ค้ำครอง และพิทักษ์สิทธิผู้สูงอายุ และเพื่อ
เสริมสร้างสุขภาพที่ดี ทั้งด้านร่างกายและจิตใจ ของผู้สูงอายุ โดยจัดอบรมในวันที่ ๑๗ มิถุนายน ๒๕๖๕ เวลา
๐๘.๓๐ - ๑๖.๓๐ น. ณ วัดบูรพาทานโนนเปือย โดยมีกลุ่มเป้าหมายดังนี้

บ้าน	หมู่	จำนวน/คน	บ้าน	หมู่	จำนวน/คน
โนนเปือย	๑	๑๕	สุขสว่าง	๘	๓
ผักกะยา	๒	๘	สุขเกษม	๙	๕
กุดปลาตุก	๓	๘	คำม่วงไข	๑๐ ✓	๕
ดอนหวาย	๔	๘	ดอนจันทร์แดง	๑๑ ✓	๖
เหล่าใหญ่	๕ ✓	๕	ชลประทาน	๑๒	๕
นาสะแบง	๖ ✓	๘	แสนสำราญ	๑๓	๓
หนองมูठी	๗	๔	โนนเปือย	๑๔	๑๗

ดังนั้น ศูนย์พัฒนาคุณภาพชีวิตและส่งเสริมอาชีพผู้สูงอายุตำบลโนนเปือย จึงขอความ
อนุเคราะห์ท่านส่งรายชื่อผู้เข้าอบรม ภายในวันที่ ๑๓ มิถุนายน ๒๕๖๕ หวังเป็นอย่างยิ่งว่าจะได้รับความ
ร่วมมือด้วยดีเช่นเคย

จึงเรียนมาเพื่อโปรดพิจารณา

ขอแสดงความนับถือ

(นายสุรศักดิ์ สนิท)

ประธานศูนย์พัฒนาคุณภาพชีวิตและส่งเสริมอาชีพผู้สูงอายุตำบลโนนเปือย

รับรองสำเนาถูกต้อง

(นางปัทมาภรณ์ พันวิเศษ)

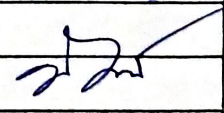
ผู้อำนวยการกองสวัสดิการสังคม

บัญชีรายชื่อผู้เข้าร่วมโครงการส่งเสริมคุณภาพชีวิตผู้สูงอายุตำบลโนนเปือย ประจำปี ๒๕๖๕

วันที่ ๑๗ เดือน มิถุนายน พ.ศ. ๒๕๖๕ เวลา ๐๘.๓๐ - ๑๖.๓๐ น.

ณ วัดบูรพาบ้านโนนเปือย ตำบลโนนเปือย อำเภอกุตุขุม จังหวัดยโสธร

บ้านโนนเปือย หมู่ ๑ จำนวน ๑๕ คน

ลำดับที่	ชื่อ - นามสกุล	บ้านเลขที่	หมู่	ลายมือชื่อ	
				๐๘.๓๐ - ๑๒.๐๐ น.	๑๓.๐๐ - ๑๕.๓๐ น.
๑	นางสาววิมลวรรณ ตระกูล	269	1	นางสาววิมลวรรณ ตระกูล	นางสาววิมลวรรณ ตระกูล
๒	นางสาวสิริพันธ์ งามเมือง	16	1	นางสาวสิริพันธ์ งามเมือง	นางสาวสิริพันธ์ งามเมือง
๓	นางสาววิมลวรรณ โพธิ์ดำ	84	1	นางสาววิมลวรรณ โพธิ์ดำ	นางสาววิมลวรรณ โพธิ์ดำ
๔	นางสาวประไพพรรณ พงษ์พันธ์	133	1	นางสาวประไพพรรณ พงษ์พันธ์	นางสาวประไพพรรณ พงษ์พันธ์
๕	นางสาวดวงใจ นามขันธ์	110	1	นางสาวดวงใจ นามขันธ์	นางสาวดวงใจ นามขันธ์
๖	นางสาวศิริลักษณ์ นามขันธ์	108	1	นางสาวศิริลักษณ์ นามขันธ์	นางสาวศิริลักษณ์ นามขันธ์
๗	นางสาวสิริพันธ์ นามขันธ์	96	1	นางสาวสิริพันธ์ นามขันธ์	นางสาวสิริพันธ์ นามขันธ์
๘	นางสาวศิริลักษณ์ นามขันธ์	150	1	นางสาวศิริลักษณ์ นามขันธ์	นางสาวศิริลักษณ์ นามขันธ์
๙	นางสาววิมลวรรณ นามขันธ์	159	1	นางสาววิมลวรรณ นามขันธ์	นางสาววิมลวรรณ นามขันธ์
๑๐	นางสาวสิริพันธ์ นามขันธ์	99	1	นางสาวสิริพันธ์ นามขันธ์	นางสาวสิริพันธ์ นามขันธ์
๑๑	นางสาวประไพพรรณ นามขันธ์	117	1	นางสาวประไพพรรณ นามขันธ์	นางสาวประไพพรรณ นามขันธ์
๑๒	นางสาวสิริลักษณ์ นามขันธ์	175	1	นางสาวสิริลักษณ์ นามขันธ์	นางสาวสิริลักษณ์ นามขันธ์
๑๓	นางสาวดวงใจ นามขันธ์	236	1	นางสาวดวงใจ นามขันธ์	นางสาวดวงใจ นามขันธ์
๑๔	นางสาวสิริพันธ์ นามขันธ์	246	1	นางสาวสิริพันธ์ นามขันธ์	นางสาวสิริพันธ์ นามขันธ์
๑๕	นางสาวประไพพรรณ นามขันธ์	152	1	นางสาวประไพพรรณ นามขันธ์	นางสาวประไพพรรณ นามขันธ์
					รับรองสำเนาถูกต้อง
					
					(นางปัทมาภรณ์ พันวิเศษ)
					ผู้อำนวยการกองสวัสดิการสังคม

บัญชีรายชื่อผู้เข้าร่วมโครงการส่งเสริมคุณภาพชีวิตผู้สูงอายุตำบลโนนเปือย ประจำปี ๒๕๖๕
 วันที่ ๑๗ เดือน มิถุนายน พ.ศ. ๒๕๖๕ เวลา ๐๘.๓๐ - ๑๖.๓๐ น.
 ณ วัดบูรพาท่านโนนเปือย ตำบลโนนเปือย อำเภอเกษตรวิสัย จังหวัดร้อยเอ็ด
 บ้านโนนเปือย หมู่ ๑๔ จำนวน ๑๗ คน

ลำดับที่	ชื่อ - นามสกุล	บ้านเลขที่	หมู่	ลายมือชื่อ	
				๐๘.๓๐ - ๑๒.๐๐ น.	๑๓.๐๐ - ๑๕.๓๐ น.
๑	นาง ไทสมศรี นงอภัย	123/1	14	ไทสมศรี	ไทสมศรี
๒	นาง สว่าง นงอภัย	๑๐	14	สว่าง	สว่าง
๓	นาง รุ่งเรือง นงอภัย	32/2	14	รุ่งเรือง	รุ่งเรือง
๔	นาง สว่าง นงอภัย	๓๒	14	สว่าง	สว่าง
๕	นาง สว่าง นงอภัย	123	14	สว่าง	สว่าง
๖	นาง สว่าง นงอภัย	132	14	สว่าง	สว่าง
๗	นาง สว่าง นงอภัย	๑9	14	สว่าง	สว่าง
๘	นาง สว่าง นงอภัย	50	14	สว่าง	สว่าง
๙	นาง สว่าง นงอภัย	59	14	สว่าง	สว่าง
๑๐	นาง สว่าง นงอภัย	146	14	สว่าง	สว่าง
๑๑	นาง สว่าง นงอภัย	๑38	14	สว่าง	สว่าง
๑๒	นาง สว่าง นงอภัย	42	14	สว่าง	สว่าง
๑๓	นาง สว่าง นงอภัย	66	14	สว่าง	สว่าง
๑๔	นาง สว่าง นงอภัย	๑7	14	สว่าง	สว่าง
๑๕	นาง สว่าง นงอภัย	๑5	14	สว่าง	สว่าง
๑๖	นาง สว่าง นงอภัย	๑7	14	สว่าง	สว่าง
๑๗	นาง สว่าง นงอภัย		14	สว่าง	สว่าง
๑๘	นาง สว่าง นงอภัย	๑5	14	สว่าง	สว่าง
					รับรองว่าถูกต้อง
					(นางปัทมาภรณ์ พันวิเศษ)
					ผู้อำนวยการกองสวัสดิการสังคม

กำหนดการ

โครงการส่งเสริมคุณภาพชีวิตผู้สูงอายุตำบลโนนเปือย ประจำปี พ.ศ. ๒๕๖๕

ณ วัดบูรพาบ้านโนนเปือย ตำบลโนนเปือย อำเภอเกษตรวิสัย จังหวัดยโสธร

วันที่ ๑๗ เดือน มิถุนายน พ.ศ. ๒๕๖๕

โดย ศูนย์พัฒนาคุณภาพชีวิตและส่งเสริมอาชีพผู้สูงอายุตำบลโนนเปือย

๐๘.๐๐ - ๐๘.๓๐ น.

ลงทะเบียน

๐๘.๓๐ - ๐๙.๐๐ น.

พิธีเปิดการอบรม

ปฐมนิเทศ ชี้แจงวัตถุประสงค์ในการดำเนินโครงการ

โดย ผู้อำนวยการกองสวัสดิการสังคม

๐๙.๐๐ - ๑๒.๐๐ น.

บรรยาย

ความรู้เรื่องโรคเรื้อรังยอดฮิตของผู้สูงอายุ....

ที่อาจนำไปสู่"โรคหัวใจ"ได้ในอนาคต

- โรคความดันโลหิตสูง
- โรคเบาหวาน
- โรคอ้วน
- โรคไขมันในเลือดสูง
- โรคไตเรื้อรัง

ให้ความรู้เรื่องสาเหตุที่ทำให้เกิดโรคสมองเสื่อมในผู้สูงอายุ

- โรคอัลไซเมอร์
- โรคพาร์กินสัน
- โรคฮันติงตัน

โดย วิทยากรจากโรงพยาบาลส่งเสริมสุขภาพตำบลโนนเปือย

๑๒.๐๐ - ๑๓.๐๐ น.

รับประทานอาหารกลางวัน

๑๓.๐๐ - ๑๓.๓๐ น.

- กิจกรรมแบ่งกลุ่ม (แบ่งออกเป็น ๒ กลุ่ม)

- กิจกรรมละลายพฤติกรรม

โดย คณะวิทยากรนันทนาการ

๑๓.๓๐ - ๑๖.๓๐ น.

เข้าฐานกิจกรรม

ฐานที่ ๑ ฐานการออกกำลังกายที่ถูกวิธีสำหรับผู้สูงอายุ

- ระวังมาตรฐาน
- กายบริหารยืดเหยียด

ฐานที่ ๒ ฐานการออกกำลังกายที่ถูกวิธีสำหรับผู้สูงอายุ

- การออกกำลังกายด้วยผ้าขาวม้า

โดย คณะวิทยากรจากโรงพยาบาลส่งเสริมสุขภาพตำบลโนนเปือย

๑๖.๓๐ - ๑๗.๐๐ น.

สรุปสิ่งที่ได้

๑๗.๐๐ น.

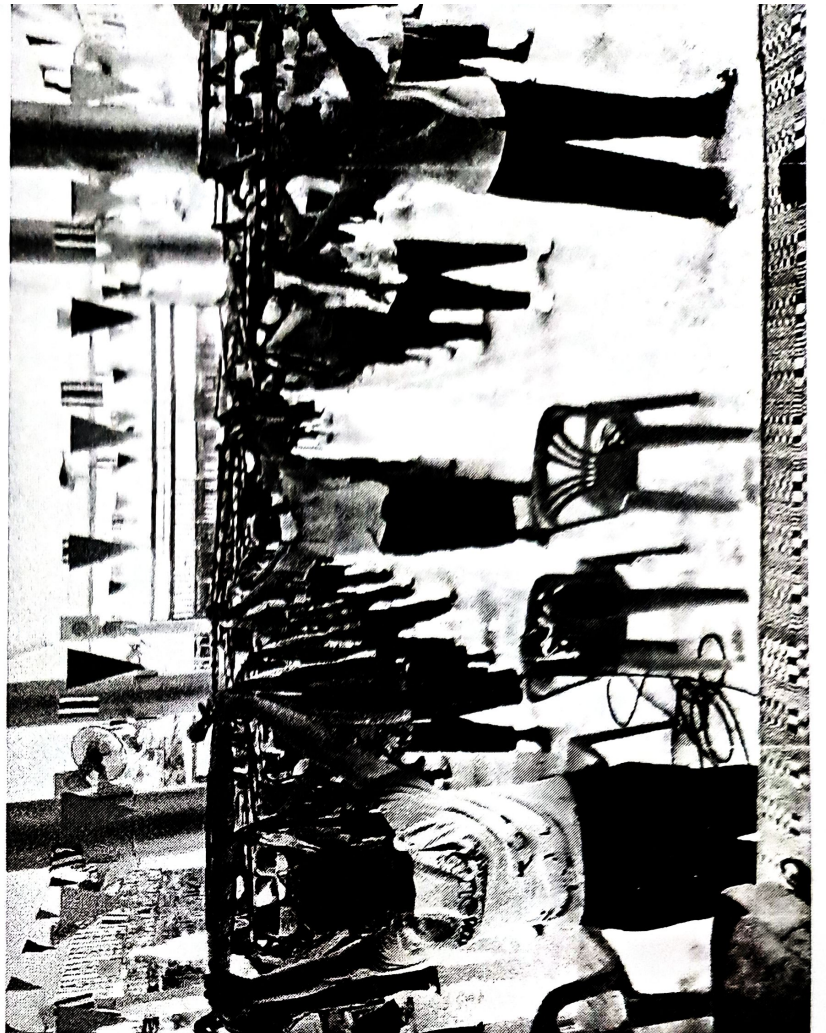
เดินทางกลับโดยสวัสดิภาพ

หมายเหตุ : ** พักรับประทานอาหารว่างและเครื่องดื่ม เวลา ๑๐.๓๐ น. และ ๑๔.๓๐ น.

*** กำหนดการอาจมีความเปลี่ยนแปลงตามความเหมาะสม

รับรองสำเนาถูกต้อง

(นางปัทมาภรณ์ พันวิเศษ)
ผู้อำนวยการกองสวัสดิการสังคม



รับรองสำเนาถูกต้อง

[Handwritten signature]

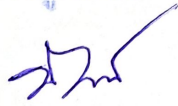
(นางเชษฐาภรณ์ พันวิเศษ)

โดยการกองสวัสดิการสังคม





รับรองสำเนาถูกต้อง



(นางปีทมภรณ์ พิณีเศษ)
ผู้อำนวยการกองสวัสดิการสังคม

